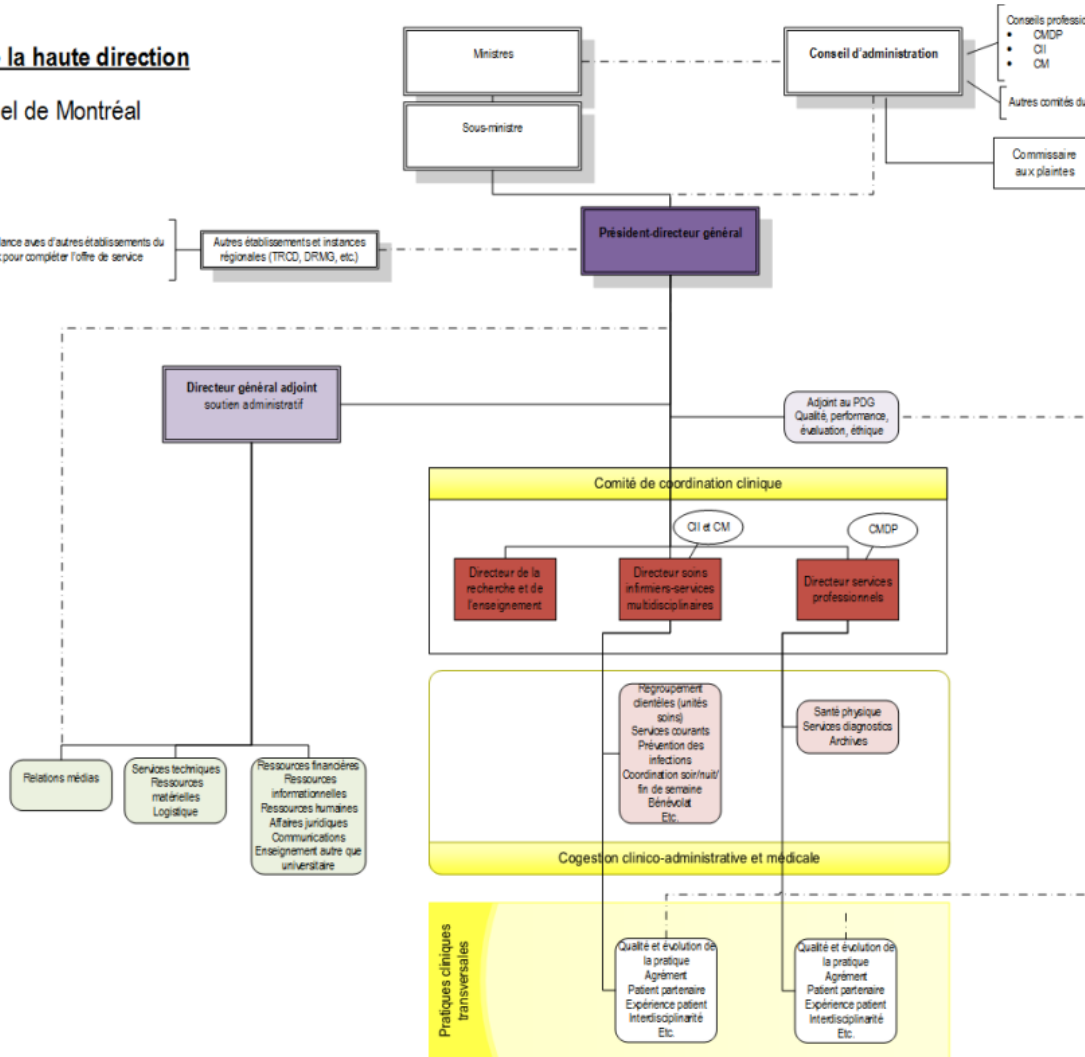


Organigramme de la haute direction

Institut Philippe-Pinel de Montréal

5 avril 2018

Obligation d'établir des liens d'interdépendance avec d'autres établissements du réseau de la santé et des services sociaux pour compléter l'offre de service



- Notes:**
- 0,6 équivalent temps complet est requis pour la fonction de commissaire aux plaintes
 - 0,4 équivalent temps complet est requis pour la fonction de directeur des services professionnels

Légende:

CI : Conseil des infirmières et infirmiers
 CM : conseil multidisciplinaire
 CMDP : conseil des médecins, dentistes et pharmaciens
 DRMG : département régional de médecine générale
 TRCD : table régionale des chefs de départements

Poste de président-directeur général, président-directeur général adjoint et hors-cadres dénotation de la couleur selon le niveau hiérarchique
Poste cadre supérieur couleurs assorties selon directions générales
Poste cadre intermédiaire ou services inclus couleurs assorties selon directions générales

en jaune transversalité
 lien hiérarchique
 lien fonctionnel