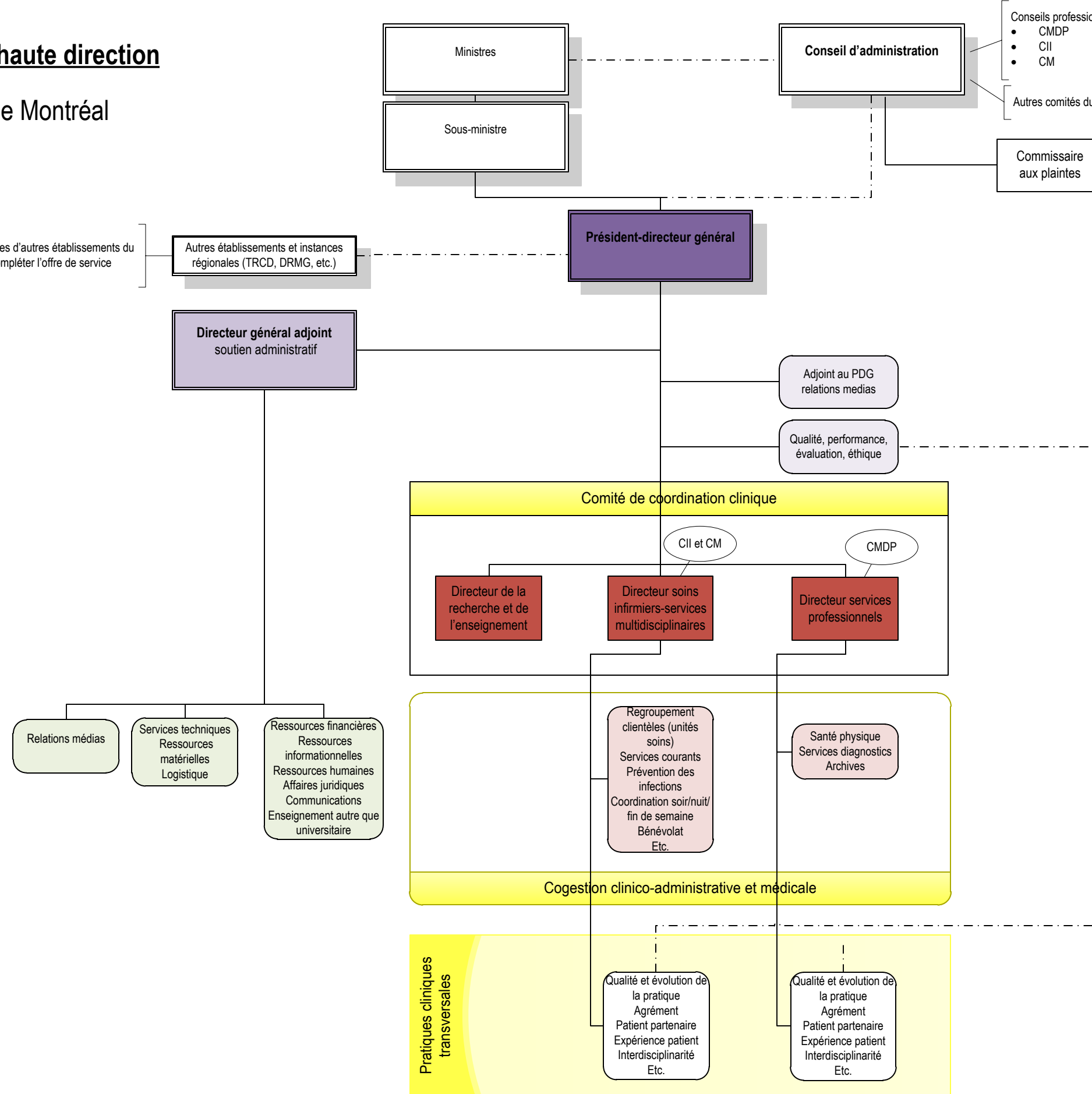


Organigramme de la haute direction

Institut Philippe-Pinel de Montréal

17 juin 2015

Obligation d'établir des liens d'interdépendance avec d'autres établissements du réseau de la santé et des services sociaux pour compléter l'offre de service



Notes:

- 0,6 équivalent temps complet est requis pour la fonction de commissaire aux plaintes
- 0,4 équivalent temps complet est requis pour la fonction de directeur des services professionnels

Légende :

CII : Conseil des infirmières et infirmiers
 CM : commission multidisciplinaire
 CMDP : conseil des médecins, dentistes et pharmaciens
 DRMG : département régional de médecine générale
 TRCD : table régionale des chefs de départements

Poste de président-directeur général, président-directeur général adjoint et hors-cadres

Poste cadre supérieur

Poste cadre intermédiaire ou services inclus

déclinaison de la couleur selon le niveau hiérarchique

couleurs assorties selon directions générales

couleurs assorties selon directions générales



en jaune transversalité

lien hiérarchique

lien fonctionnel

lien fonctionnel